



# ÁGORA VILLENA

Camisetas Personalizadas - Serigrafía en General  
Pedrería - Transfers - Vinilo - Sublimación - Bordado  
Aplicques para Calzado - Pedrería para Calzado  
Sublimación para Calzado



## ¿QUIÉNES SOMOS?

El crecimiento progresivo de la cultura del bienestar en los últimos tiempos, ha generado nuevas necesidades que han hecho que los profesionales y particulares, busquen nuevas soluciones. En este sentido, JEA SOLUCIONES, tiene mucho que decir y aportar.

Gracias a nuestro equipo profesional apostamos por la continua adaptación a las necesidades del mercado, siendo nuestra necesidad y nuestro objetivo facilitar el trabajo de los profesionales del sector sanitario, entre otros, y la mejora de la salud de las personas.

En definitiva, nos definimos como una empresa de distribución de productos para el cuidado de nuestro entorno, y estamos especializados en la búsqueda de productos, con la relación calidad/precio.

 **Jea Soluciones S.L.**



ÁGORA VILLENA es una empresa con más de 15 años de experiencia en el mercado. Detrás de toda gran empresa siempre hay un gran grupo humano dedicado por completo a ofrecer siempre al cliente el mejor servicio/artículo, gestionando en todo momento la total satisfacción del cliente.

Nuestros servicios no tienen fronteras realizando trabajos de carácter nacional e internacional. A nivel nacional trabajamos con los clientes más potenciales en cada uno de nuestros sectores.

Somos especialistas en pedrería, serigrafía, vinilo, bordados, textil, artículos publicitarios, complementos para calzado, etc.

A día de hoy somos **Distribuidores Oficiales**

 **Joma**

# SÁBANA CAMILLA

Polipropileno Ajustable Desechable

FORMATO	UNIDADES
80x210cm 20gr/m <sup>2</sup> Blanco	5
80x210cm 40gr/m <sup>2</sup> Blanco	5
100x210cm 40gr/m <sup>2</sup> Blanco	1

# ROLLO CAMILLA

Polipropileno

FORMATO	UNIDADES
58cmx80m 20gr/m <sup>2</sup> Blanco	6
58cmx80m 20gr/m <sup>2</sup> Blanco Pre-Cortado	6
58cmx80m 30gr/m <sup>2</sup> Blanco Pre-Cortado	6
58cmx80m 20gr/m <sup>2</sup> Azul	6

## PAPEL RIZADO O CREPADO EN CONTINUO Y PRECORTADO

En blanco con varios tonos de blanco, calidades y gramajes, desde el blanco nieve al blanco más grisáceo y entre 38 y 46 gr/m<sup>2</sup>. Los fabricamos en varios metrajés, en continuo y pre-cortados a 200 y 50 cm. Gofrados y en diferentes alturas, según referencias embolsados y sin embolsar. En colores varios: azul, verde, rosa, salmón, lila y lima.

## ROLLOS PLASTIFICADOS

Se fabrican en dos calidades. Tissúe bicapa plastificado, da más absorción y suavidad ya que el papel absorbe los líquidos y el plástico los retiene y hace que no pasen a la camilla. Y el polipropileno plastificado, el más resistente a todo tipo de tratamientos, este también lo fabricamos pre-cortado cada 40cm.

## PAPEL RUGOSO RESISTENTE A LÍQUIDOS

En distintas alturas y colores. Estos papeles, debido a su composición, retienen los líquidos y no traspasan a la camilla. Una vez húmedo el papel, sigue teniendo una resistencia óptima.

## PAPEL POLIPROPILENO CONTINUO Y PRECORTADO

En colores blanco, azul, rosa, negro, beige, en 20 y 30 gr/m<sup>2</sup> y diferentes alturas. También se fabrica pre-cortados cada 40 cm Este tipo de tela es muy agradable al tacto y resistente.



# CELULOSA

PASTA PURA

CELULOSA INDUSTRIAL

FORMATO	UNIDADES
---------	----------

- 2 Capas 2
- Textura Gofrado Laminado
- 340 metros
- 971 Servicios

# CELULOSA

PASTA PURA

HIGIÉNICO INDUSTRIAL LAMINADO

FORMATO	UNIDADES
---------	----------

- 2 Capas 32
- Textura Gofrado Laminado
- 130 metros
- 371 Servicios

# CELULOSA

PASTA PURA

SECAMANOS

FORMATO	UNIDADES
---------	----------

- 2 Capas 6
- Textura Gofrado Laminado
- 138 metros
- 394 Servicios



productos pasta pura



# CELULOSA

ECOLÓGICA

## CELULOSA INDUSTRIAL

FORMATO	UNIDADES
---------	----------

- 2 Capas 2
- Textura Liso
- 480 metros
- 1371 Servicios

# CELULOSA

ECOLÓGICA

## HIGIÉNICO INDUSTRIAL LAMINADO

FORMATO	UNIDADES
---------	----------

- 2 Capas 18
- Textura Liso
- 135 metros
- 38 Servicios
  
- 2 Capas 18
- Textura Gofrado
- 125 metros
- 357 Servicios

# CELULOSA

ECOLÓGICA

## SECAMANOS

FORMATO	UNIDADES
---------	----------

- 2 Capas 6
- Textura Liso
- 145 metros
- 414 Servicios
  
- 2 Capas 6
- Textura Gofrado
- 125 metros
- 357 Servicios



papel ecológico



# CELULOSA

RECICLADO

CELULOSA INDUSTRIAL

FORMATO	UNIDADES
---------	----------

- 2 Capas 2
- Textura Gofrado

# CELULOSA

RECICLADO

SECAMANOS

FORMATO	UNIDADES
---------	----------

- 2 Capas 6
- Textura Liso
- 2 Capas 6
- Textura Gofrado

# CELULOSA

REWCICLADO

HIGIÉNICO INDUSTRIAL LAMINADO

FORMATO	UNIDADES
---------	----------

- 2 Capas 18
- Textura Liso
- 2 Capas 18
- Textura Gofrado



papel reciclado



REF.

DESCRIPCIÓN



MB-0101-S

Barra Sujeción Abatible 190x600mm Acero Inox 304 Satinado

MB-0102-S

Barra Sujeción Abatible 192x776mm Acero Inox 304 Satinado

MB-0230-S

Barra Sujeción Fija 30cm Acero Inox 304 Satindao



MB-0240-S

Barra Sujeción Fija 40cm Acero Inox 304 Satindao

MB-0250-S

Barra Sujeción Fija 50cm Acero Inox 304 Satindao



CP-0523-R

Porta-Bobina Mural Reforzado Verde Océano



CP-0524

Porta-Bobina Trípode Verde Océano



# BATA

BATA DE POLIPROPILENO 40 G

## DESCRIPCIÓN:

Bata de visita en polietileno, con cuello y cierre velcro en la parte delantera, en colores blanco y azul. Ligera, de material económico y resistente a la suciedad. No pierde fibras. Sin bolsillos.

Fabricados conforme a las exigencias del reglamento (UE) 2016/425 relativa a la Protección Personal.

El material de construcción, polipropileno, permite resistencia a la penetración puntual de líquidos. De  $38 \pm 3$  g de peso.

Protección contra el polvo y la suciedad en laboratorios, Visitas a fábricas. Protección contra salpicaduras no peligrosas.

La esterilización es posible mediante óxido de etileno mediante:

- Ciclo de pretratamiento de 16-72 h.
- Contacto con el gas de 3 h/850 mg.

Vida útil: 5 años.

## CLASIFICACIÓN

Producto de protección Categoría I; Reglamento (UE) 2016/425

## USOS y APLICACIONES:

Su uso se recomienda principalmente para visitas a fábricas o salas blancas, hospitales o sector agroalimentario. Adaptada para el control de infecciones, contacto con alimentos y suciedad doméstica o laboral. El usuario protege su vestimenta.

También pueden ser muy útiles para artistas y pintores que busquen un material más plastificado, ante el posible derrame de productos líquidos como la pintura o en situaciones en las que se requiera una protección temporal que ejerza de barrera protectora contra salpicaduras, como en el campo de la investigación y la veterinaria.





# MUJER

TANGAS Y BRAGAS DESECHABLES

## DESCRIPCIÓN:

Tangas y tangas mini, en varias calidades, colores y acabados. Desde la calidad más simple a la más completa. Todos se presentan con embolsado individual y en bolsas de 25 o 50 unidades según referencia.

Braga grande especial para tratamientos por no tener goma en la zona de los muslos y la típica braga con goma en cintura y muslos.

250

TANGA PP. ESTÁNDAR



253-E

BRAGA HOSPITAL C/ELÁSTICOS



253-G

BRAGA GRANDE PP. / GOMA CINTURA



252-AI

TANGA SPUN-LACED AZUL C/RIBETE



# HOMBRE

TANGAS Y SLIPS DESECHABLES

## DESCRIPCIÓN:

Tangas y tangas mini, en varias calidades, colores y acabados. Desde la calidad más simple a la más completa. Todos se presentan con embolsado individual y en bolsas de 25 o 50 unidades según referencia.

Slips en azul en dos tallas y blancos. Bóxers muy apropiados para utilizar como bañador en spas, piscinas, etc.

253-HI

TANGA PP. BICAPA



100-PC

PANTALÓN CORTO PP. AZUL



254

SLIP PP. C/ELÁSTICOS EN MUSLOS



254-A

SLIP PP. C/ELÁSTICOS EN MUSLOS AZUL



254-AG

SLIP PP. C/ELÁSTICOS EN MUSLOS AZUL XXL



# NITRILO

GUANTE NITRILO SANTEX

Caja 100 uds

## DESCRIPCIÓN:

Guantes de **Nitrilo** Azul sin polvo. Finos y extra sensibles al tacto debido a que el área de los dedos está texturizada para un mayor agarre tanto en húmedo como en seco. Manguito enrollado reforzado. La superficie del guante está tratada con cloro, esto evita que los guantes se peguen entre sí y ayuda a que sean más fáciles de poner y quitar. El nitrilo ofrece una protección tres veces mayor frente a los micro-orificios presentes en los guantes de látex convencionales, por este motivo, es la mejor elección a la hora de escoger un guante libre de látex.

Vida útil 5 años

## CLASIFICACIÓN

Producto Sanitario Clase I; Real Decreto 1591/2009 y Reglamento (UE) 2017/745EPI de Categoría III; Real Decreto 1407/1992 y Reglamento (UE) 2016/425

## SECTORES:

Alimentación y HO.RE.CA, medico sanitario, automoción e industria en general.

# VINILO

GUANTE VINILO SANTEX

Caja 100 uds

## DESCRIPCIÓN:

Guantes de **Vinilo** transparente. Finos y sensibles al tacto, debido a que su superficie externa es lisa en puño, palma y dedos. Puño enrollado.

Vida útil: 5 años

## CLASIFICACIÓN

Producto Sanitario Clase I; Real Decreto 1591/2009 y Reglamento (UE) 2017/745EPI de Categoría III; Real Decreto 1407/1992 y Reglamento (UE) 2016/425

## SECTORES

Alimentación, HO.RE.CA, medico sanitario, industria, estética y peluquería.

# GORRO

GORRO CLIP SANTEX

Caja 100 uds

## DESCRIPCIÓN:

Gorro acordeón en polipropileno.

Una manera estupenda de proteger la cabeza y los productos de posibles caídas de cabello.



# CALZAS

CUBREZAPATOS POLIETILENO

Caja 100 uds

## DESCRIPCIÓN:

Los cubre zapatos hechos en **polietileno** son perfectos para cubrir los pies y mantener la higiene de los trabajadores. Todos los cubre zapatos disponibles son de talla única. Color Azul.



# ACEITE MASAJE

GALIUS-PRO NEUTRO

100ml

500ml

1000ml

El **aceite neutro** está especialmente indicado en la aplicación de cualquier tipo de masaje, incluso en pieles sin depilar. Sin aroma, puede mezclarse con cremas, aceites esenciales, extractos de origen natural y en general todos aquellos productos que necesiten masaje para su aplicación, potenciando sobremanera su acción.

A temperatura ambiente mantiene su forma sólida, convirtiéndose en un aceite de gran extensibilidad y capacidad de deslizamiento en el momento que entra en contacto con la piel, ayudando a incrementar los efectos beneficiosos del masaje consiguiendo efectos relajantes, reconfortantes y tonificantes.

No impregna la ropa.



# ACEITE MASAJE

GALIUS-PRO BÁSICO

100ml

500ml

1000ml

El **aceite básico** está especialmente indicado para la realización de cualquier tipo de masaje, incluso en pieles sin depilar. Con ligero **aroma a Romero**, puede mezclarse con cremas, aceites esenciales, extractos y en general con cualquier producto que necesite masaje para su aplicación, potenciando sobremanera su acción.

A temperatura ambiente mantiene su estado sólido, convirtiéndose en un aceite de gran extensibilidad y capacidad de deslizamiento al entrar en contacto con la piel, lo que le confiere un carácter muy entable ya que permite ahorrar hasta un **40%** con respecto al aceite clásico de masaje.

No impregna la ropa.





# ACEITE MASAJE

GALIUS-PRO RELAJANTE

100ml

500ml

1000ml

Producto cosmético para aplicar sobre la piel, tónico, calmante y relajante que ayuda a reducir los efectos de las agujetas, se puede utilizar incluso en pieles sin depilar.

Ligero aroma mentolado. Mediante un masaje relajante, el aceite actúa como vehículo de los extractos que lo componen.

Al aplicar el masaje, el organismo responde aumentando la secreción de endorfinas, que son sustancias favorecedoras de la relajación y la sedación de forma natural que junto al mayor aporte de nutrientes, constituyen la base de la sensación de relax.

A temperatura ambiente mantiene su forma sólida, convirtiéndose en un aceite de gran extensibilidad y capacidad de deslizamiento en el momento que entra en contacto con la piel.





# TOALLAS

600 GR

Se llaman toallas de lujo por su acabado de algodón peinado y por su alto gramaje de 600 gramos, lo que les da una esponjosidad muy agradable al tacto y al contacto con la piel. Las toallas van decoradas con unas franjas decorativas que las distinguen y se pueden personalizar bordando el logotipo encima de ellas.

## TAMAÑOS:

30 x 50 cm  
50 x 100 cm  
70 x 140 cm  
100 x 150 cm

## COLORES:

Blanco

## COMPOSICIÓN Y GRAMAJE:

100% algodón peinado  
600 gr / m<sup>2</sup>



# TOALLAS

400 GR

Con un gramaje de 400 gramos, es la toalla ideal para acciones publicitarias en las que se busca una toalla de algodón de bajo coste. Con una buena capacidad de secado la toalla de algodón 400 gramos cumple con todos los requisitos de una excelente relación calidad/precio.

## TAMAÑOS:

30 x 50 cm  
50 x 95 cm  
70 x 130 cm



## COLORES:

Blanco, Crema, Salmón, Amarillo, Naranja, Fucsia, Granate, Azul, Azulina, Verde y Verde oscuro.

## COMPOSICIÓN Y GRAMAJE:

Algodón 100%  
400 g/m<sup>2</sup>



# ALBORNOZ

ALGODÓN SIN CAPUCHA

Albornoz sin capucha, de algodón rizo americano, gran gama de colores para que puedas elegir el que más te convenga, lo podemos personalizar con un bordado.

TAMAÑOS:

S, M, L, XI y XXL

COLORES:

Blanco, Crema, Amarillo, Rosa, Malva, Coral, Melocotón, Mango, Naranja, Rojo, Granate, Azul claro, Azul medio, Azul oscuro, Marino, Verde claro, Pistacho, Trébol, Lila, Uva, Morado, Beig, Camello, Marrón oscuro, Gris perla, Gris y Negro.

COMPOSICIÓN:

100% Algodón



## ZAPATILLA T-65-BL

- ZAPATILLAS NON
- Tallas: Única



## ZUECO P2008

- Zueco ultraligero.
- Ergonómico, en plástico EVA.
- Anatómico, con cámara ortopédica.
- Avanzado sistema de ventilación.
- Resistente a Tropiezos.
- Tira de sujeción para talón.
- Suave para los pies.
- Tallas: 36, 37, 38, 39, 40, 41 (Blanco, Marino, Celeste y Pistacho 36 a 45)
- Composición: Plástico EVA



# KARI

Solución Hidroalcohólica

AROMA LIMPIO

100ml  
Nebulizador

500ml  
Pulsador

500ml  
Nebulizador

1L  
Dosificador

1L  
Pulsador

5L  
Garrafa

# KARI

Gel Hidroalcohólico

FORMATO

100ml  
Dosificador

500ml  
Pulsador

1L  
Dosificador

1L  
Pulsador

5L  
Garrafa

## DESCRIPCIÓN:

Solución y Gel hidroalcohólico con aloe vera y extracto de fucus. Con un 70% de alcohol (etanol/isopropanol).

Nº CPNP: 3341267

## DATOS TECNICOS:

Estado físico: Líquido-gel transparente

Color: Azul verdoso

Olor: Característico

PH: 6.5 ± 0.5 a 100%

Densidad: 0.87 ± 0.03 g/cc

## APLICACIONES / MODO DE EMPLEO:

Aplicar sobre la piel sana y seca una cantidad suficiente de producto y frotar durante al menos 30 segundos. No necesita aclarado.

## PRECAUCIONES:

Uso externo. No ingerir. Evitar el contacto con los ojos, mucosas o zonas sensibles. Líquido y vapores muy inflamables. En caso de contacto con los ojos aclarar con agua abundante durante varios minutos. Manténgase fuera del alcance de los niños.



# KARI BLUE

Solución Hidroalcohólica

AROMA NENUCO

100ml  
Nebulizador

100ml  
Dosificador

500ml  
Nebulizador



# I-205

Solución Hidroalcohólica

100ml  
Nebulizador

500ml  
Dosificador

500ml  
Nebulizador

1L  
Dosificador

1L  
Nebulizador

5L  
Garrafa

# I-205

Gel Hidroalcohólico

100ml  
Dosificador

500ml  
Dosificador

500ml  
Pulsador

1L  
Dosificador

1L  
Pulsador

5L  
Garrafa



## DESCRIPCIÓN:

Solución y Gel hidroalcohólico antiséptico para piel sana registrado en la Agencia Española de Medicamentos y Productos Sanitarios (AEMPS) con el Nº de Reg. 834-DES

El I-205 presenta una composición que lo hacen apto para uso por el público en general o profesionales de cualquier tipo de industria, incluyendo la industria alimentaria. Además su alta capacidad de desinfección en el área médica y gran capacidad de desinfección quirúrgica de manos en 90s, lo hacen idóneo para el uso en las **Áreas Hospitalario-Clinico-Sanitarias**.

## DATOS TECNICOS:

Aspecto: Gel  
Color: Incoloro  
Olor: Característico alcohol  
pH:  $7.0 \pm 0.5$  al 100%  
Densidad:  $0,85 \pm 0.05$  g/cc

## APLICACIONES / MODO DE EMPLEO:

Aplicar sobre la piel sana y seca una cantidad suficiente de producto y frotar durante al menos 30 segundos. No necesita aclarado.

## PRECAUCIONES:

Uso externo. No ingerir. Evitar el contacto con los ojos, mucosas o zonas sensibles. Líquido y vapores muy inflamables. En caso de contacto con los ojos aclarar con agua abundante durante varios minutos. Manténgase fuera del alcance de los niños.



# I-209

Desinfectante Superficies  
Acción Rápida

750ml  
C/Pistola

750ml

5L Garrafa

# I-XR

Limpiador Bactericida  
Perfumado

1,5L

5L

10L

## DESCRIPCIÓN I-209:

Formulación efectiva para la limpieza y desinfección de superficies en el ámbito industrial e institucional, por el público en general e industria alimentaria. Se puede aplicar por pulverización, nebulización rociado o inmersión de las superficies deseadas.

Nº Reg.: 20-20/40-10563-HA // 20-20/40-10563

I-209-SF Es eficaz frente a virus con envoltura al 50% de dilución y en 1min. El COVID-19 (SARS-CoV-2) está dentro de la familia de los virus con envoltura SARS y MERS

## COMPOSICIÓN:

Cloruro de didecildimetilamónio ..... 0,30%  
Agentes limpiadores y excipientes csp. 100%.

## APLICACIONES / MODO DE EMPLEO I-209:

Antes de usar el producto léase atentamente la etiqueta a fin de evitar riesgos innecesarios para las personas y el medio ambiente. Producto listo para su uso directo. Pulverizar el producto directamente sobre la superficie a tratar.

Mantener el producto entre 1-5-15 minutos en contacto con la superficie, dependiendo de efecto deseado Puede ser aplicado mediante acción mecánica, por fregado con la dilución de uso mediante un trapo húmedo o con una toallita húmeda impregnada con la solución así como sin acción mecánica sobre las superficies.

El producto ha demostrado su eficacia en presencia de altos niveles de suciedad orgánica en los ensayos realizados en laboratorios externos independientes según normas europeas de desinfección.

Puede utilizarse en cualquier superficie lavable y tejido, previa verificación de compatibilidad



REF.

DESCRIPCIÓN



CJ-3003-B Dosificador Jabón Líquido 900ml ABS Blanco

CJ-3003-BL Dosificador Jabón Líquido 900ml ABS Negro

CJ-3003-NI Dosificador Jabón Líquido 900ml ABS Acabado Niquelado



CP-3000-B Dispensador Papel Higiénico 110mm ABS Blanco Extracción Central

CP-3000-BL Dispensador Papel Higiénico 110mm ABS Negro Extracción Central

CP-3000-NI Dispensador Papel Higiénico 110mm ABS Acabado Niquelado Extracción Central



CP-3006-B Dispensador papel Higiénico 300m ABS Blanco ø45

CP-3006-BL Dispensador papel Higiénico 300m ABS Negro ø45

CP-3006-NI Dispensador papel Higiénico 300m ABS Acabado Niquelado ø45



CP-3007-B Dispensador papel Higiénico 400m ABS Blanco ø56

CP-3007-BL Dispensador papel Higiénico 400m ABS Negro ø56

CP-3007-NI Dispensador papel Higiénico 400m ABS Acabado Niquelado ø56



REF.

DESCRIPCIÓN



CP-3009-B Porta-Toallas ABS Blanco 600uds

CP-3009-BL Porta-Toallas ABS Negro 600uds

CP-3009-NI Porta-Toallas ABS Acabado Niquelado 600uds



CP-3010-B Dispensador Papel Mecha ABS Blanco

CP-3010-BL Dispensador Papel Mecha ABS Negro

CP-3010-NI Dispensador Papel Mecha ABS Acabado Niquelado



CP-3011-B Dispensador Papel Mecha ABS Blanco Dispensación Controlada

CP-3011-BL Dispensador Papel Mecha ABS Negro Dispensación Controlada

CP-3011-NI Dispensador Papel Mecha ABS Acabado Niquelado  
Dispensación Controlada

CJ-1003 Dosificador jabón Líquido 900ml ABS Blanco París

CJ-1003-C-BL Dosificador Jabón Líquido 900ml ABS Negro París

CJ-1003-CG Dosificador Jabón Líquido 900ml ABS Gris París

REF.

DESCRIPCIÓN



CJ-1004-B Dosificador Jabón Espuma 900ml ABS Blanco París

CJ-1004-BL Dosificador Jabón Espuma 900ml ABS Negro París

CJ-1004-G Dosificador Jabón Espuma 900ml ABS Gris París



CJ-1004-C-B Dosificador Jabón Cargas 750ml ABS Blanco París

CJ-1004-C-BL Dosificador Jabón Cargas 750ml ABS Negro París

CJ-1004-C-G Dosificador Jabón Cargas 750ml ABS Gris París



CP-0521-B Dispensador Papel Mecha ABS Blanco Elegance

CP-0521-BL Dispensador Papel Mecha ABS Negro Elegance

CP-0521-G Dispensador Papel Mecha ABS Gris Elegance



CP-0521-B-E Dispensador Papel Mecha ABS Blanco Elegance Dispensación Controlada

CP-0521-BL-E Dispensador Papel Mecha ABS Negro Elegance Dispensación Controlada

CP-0521-G-E Dispensador Papel Mecha ABS Gris Elegance Dispensación Controlada

## DESCRIPCIÓN

Dispensador Gel Automático con Pedal, en Acero Inoxidable



# QUIRÚRGICA IIR

IMPORTACIÓN



Para uso médico y personal  
Eficacia de filtración bacteriana (BFE > 98%) - (Pa/cm2 < 60)  
Protección de fluidos a pacientes y usuarios  
Suave y fácil de respirar  
No fabricado con látex de caucho natural



Ajuste nariz: Alambre recubierto de PP (5%)  
Elásticos orejas: Nylon-Spandex: (5%)  
3 CAPAS:  
Capa interior: PP non-woven (30%)  
Capa intermedia: Meltblown non woven (30%)  
Capa exterior: PP non-woven (30%)



# QUIRÚRGICA IIR

NACIONAL



Producto con marcado CE UNE-EN 14683:2019+AC respecto a los Requisitos esenciales de Salud y Seguridad marcados la directiva 93/42/CEE relativo a productos sanitarios.)

Mascarilla quirúrgica de alta calidad: suave, confortable y flexible

Medidas: 17 cm x 9 cm  
Diseño con 3 capas y sin costuras

# FFP2 NR

IMPORTACIÓN

Mascarilla ultra protección **FFP2**  
Equipo de Protección Individual (EPI)  
NORMAS DE CALIDAD Y SEGURIDAD EUROPEA



5 Capas de protección  
Excelente transpirabilidad  
Cómodas correas para los oídos  
Prevenir PM2.5  
Protección a fluidos y aceite de parafina

COLOR:



**FFP2** ✓  
CE EN 149:2001 + A1:2009  
2016/425



**COLOR  
TAMBIÉN EN  
EL INTERIOR**

# HIGIÉNICA

Mascarilla Reutilizable PEPE MOLL

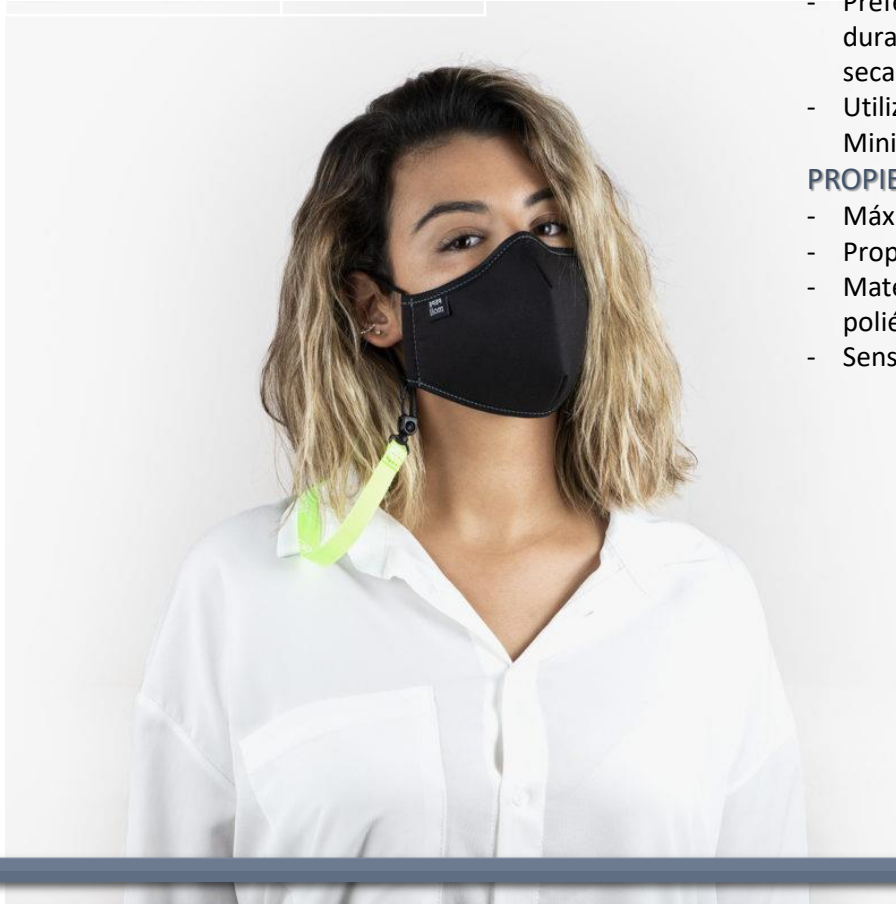
LÍNEA

ELEGANT

BE CONSCIOUS

PREMIUM

JUNIOR



## ESPECIFICACIONES:

Las mascarillas Pepe Moll están certificadas como mascarillas higiénicas reutilizables según la norma UNE 0065 y como cobertor facial comunitario reutilizable según la norma CWA 17553:2020. Destinada para su uso diario, no sanitario. Propósito principal: limitar la transmisión de agentes infecciosos exhalados e inhalados por el usuario al ambiente. Solo para ser utilizada para la protección de la salud. Almacenamiento: humedad relativa < 95%, temperatura de -20°C o ±40°C max.

Recomendable 20 lavados

Fecha de caducidad: Marzo 2028.

## LAVADOS

- Lavado y desinfección de las mascarillas con detergente normal y agua a temperatura máxima de 60º – 90º (ciclo normal de lavadora).
- Preferiblemente lavar a mano o en disolución de lejía 1:50 durante 30 minutos. Aclarar con agua y jabón y finalmente dejar secar al aire.
- Utilizar cualquiera de los productos virucidas autorizados por el Ministerio de Sanidad y que han pasado la Norma 14476

## PROPIEDADES

- Máxima transpiración.
- Propiedades óptimas humedad/sequedad
- Material tricapa 1º Poliéster 100% Reciclado, 2º Espuma poliéster, 3º Poliéster 100%
- Sensación de confort



# ELEGANT

Mascarilla Reutilizable PEPE MOLL



DEGRADE JEANS



DEGRADE NEGRO



DEGRADE NUDE



DEGRADE FUCSIA



HOJAS PISTACHO



HOJAS SALMÓN



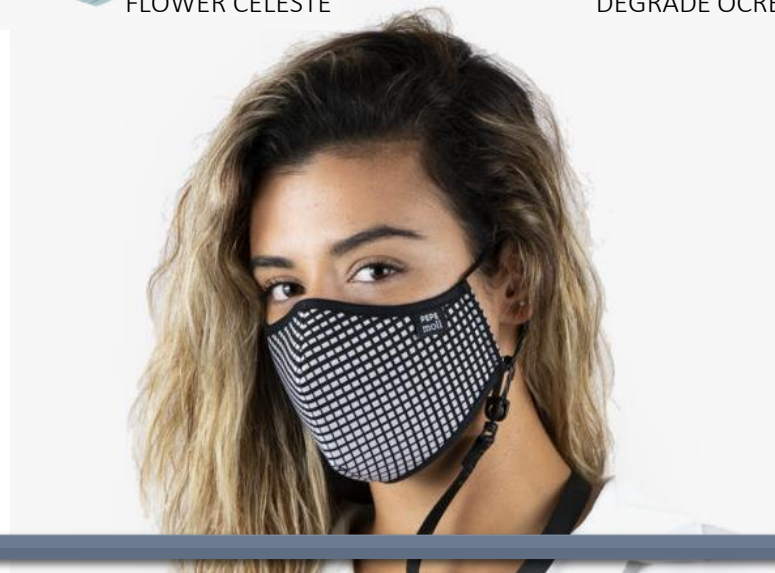
FLOWER CELESTE



DEGRADE OCRE



NEGRO



CONSULTAR CATÁLOGO



# PREMIUM

Mascarilla Reutilizable PEPE MOLL



GLITTER CEBRA



GLITTER CAMUFLAJE



GLITTER NAVY



GLITTER NUDE



GLITTER BORDO



GLITTER NEGRO



GLITTER BLANCO



[CONSULTAR CATÁLOGO](#)

# JUNIOR

Mascarilla Reutilizable PEPE MOLL



DEGRADE JEANS



DEGRADE NEGRO



DEGRADE NUDE



DEGRADE OCRE



PUZZLE



BALONES



RAYO NEGRO



RAYO BLANCO



NEGRO



SUPERGIRL



FLOWER CELESTE

CONSULTAR CATÁLOGO

## CASACA B6950

- Casaca entallada de manga corta con tejido elástico.
- Cuello a pico con bias.
- Dos bolsillos de plastón laterales dobles.
- Un bolsillo para bolígrafos.
- Aberturas en los costados.
- Tallas: S, M, L, XL, XXL
- Tejido: 93% Poliéster 7% Elastano (170 g/m2)

### COLORES

- Blanco.
- Amarillo Claro.
- Turquesa Claro.
- Melocotón.
- Fucsia.
- Negro



### TEJIDO FREE MOVES

Fresco, ligero y elástico y sin necesidad de planchado, permite el libre movimiento sin crear arrugas ni marcas. Prendas ligeras de secado rápido con claras ventajas para el usuario: comfortable y adaptable a la forma del cuerpo.

La duración de esta prenda depende de sus cuidados. Sigue las indicaciones de lavado de la etiqueta para una mejor conservación.

## CASACA B6851

- Casaca unisex de manga corta con tejido
- Cuello a pico.
- Un bolsillo en pecho de plastón. Un bolsillo para bolígrafos.
- Aberturas en los costados.
- Tallas: S, M, L, XL, XXL, 3XL
- Tejido: 93% Poliéster 7% Elastano (170 g/m2)

### COLORES

- Blanco.
- Turquesa.
- Azulina.
- Marino.



# CASACA B6850

- Casaca unisex de manga corta con tejido elástico.
- Cuello a pico con elástico.
- Dos bolsillos laterales de plastón. Bolsillos para bolígrafos. Un bolsillo en manga. Aberturas en los costados.
- Canesú en espalda.
- Aberturas en los costados.
- Tallas: S, M, L, XL, XXL
- Tejido: 93% Poliéster 7% Elastano (170 g/m2)

## COLORES

- Blanco.
- Gris Claro.
- Celeste.
- Azafata.
- Gris.
- Negro



Blanco

Gris claro

Celeste

Azafata

Gris

Negro



CONSULTAR PRECIOS PARA PERSONALIZACIÓN



## PANTALÓN B6910

- Pantalón unisex con tejido elástico.
- Dos bolsos de abertura inclinada en los costados.
- Un bolsillo doble de plastón en pernera.
- Un bolsillo trasero de ojal.
- Elástico en la cintura y ajuste de cordón..
- Tallas: S, M, L, XL, XXL
- Tejido: 93% Poliéster 7% Elastano (170 g/m2)

### COLORES

- Blanco.
- Turquesa
- Azulina.
- Marino



## PANTALÓN B6920

- Pantalón unisex con tejido elástico.
- Dos bolsos de abertura redondeada en los costados.
- Un bolsillo trasero de plastón.
- Un bolso doble de plastón en pernera.
- Bolsillos para bolígrafos.
- Elástico en la cintura y ajuste de cordón
- Tallas: S, M, L, XL, XXL, 3XL
- Tejido: 93% Poliéster 7% Elastano (170 g/m2)

### COLORES

- Blanco.
- Turquesa.
- Azulina.
- Marino.



CONSULTAR PRECIOS PARA PERSONALIZACIÓN

## SANITARIO B9211

- Casaca sanitaria unisex en algodón de manga corta y escote de pico cruzado.
- Un bolso de pecho y dos bolsos laterales de plastón.
- Aberturas en los costados.
- Ligera, hipoalergénica y de tacto suave.
- Tallas: S, M, L, XL, XXL
- Tejido: 100% Algodón (200 g/m2)

### COLORES

- Blanco.



## SANITARIO B9311

- Pantalón sanitario unisex en algodón.
- Un bolso trasero de plastón.
- Elástico en la cintura.
- Cierre de botón y bragueta de cremallera.
- Ligero, hipoalergénico y de tacto suave.
- Tallas: S, M, L, XL, XXL, 3XL
- Tejido: 100% Algodón (200 g/m2)

### COLORES

- Blanco.



CONSULTAR PRECIOS PARA PERSONALIZACIÓN

# CONTACTO

Pol. Ind. El Rubial C/2 Nº9 Nave5  
03400 Villena (Alicante) – España  
CIF B-54830286  
Tfno: +34 688 927 457  
Mail:

General: [info@agoravillena.com](mailto:info@agoravillena.com)

Pedidos: [pedidos@agoravillena.com](mailto:pedidos@agoravillena.com)

Administración: [admin@agoravillena.com](mailto:admin@agoravillena.com)

